



Euroopa Liit  
Euroopa  
Regionaalarengu Fond



Eesti  
tuleviku heaks



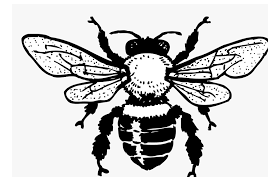
Statera  
Research & Practice Centre  
for Sustainability  
and Regional Development

# Mesindus strateegilise jätkusuutlikkuse vaates

Rea Raus, PhD

Jätkusuutliku arengu ekspert, hobimesinik, EML  
juhatuse liige

21. Jaanuar 2021



*„Looduse hea seisundi taastamine on tähtis nii meie füüsilise ja vaimse heaolu jaoks kui ka kliimamuutuste ja haiguspuhangute vastu võitlemiseks. See eesmärk on meie majanduskasvu strateegia ehk Euroopa rohelse kokkuleppe keskmes.“*

**Euroopa Komisjoni president Ursula von der Leyen**



# Mesindus Eestis

- Ettevõtlus – väiketootjaid ca 500, hobimesinikke ca 4500 (Konjukturiinstituut, 2018)
- Mahemesinduse potentsiaal (2017.a. 44, stabiilselt kasvav)
- Mesindus kui inimese ja keskkonna ühise tervise “indikaatorvaldkond”
- Inimese ja looduse üheksõlemise hingelis-vaimne praktika
- Probleemid maailmas ja lahendused kohapeal?



# Senised tendentsid

- Finants-majanduslik ja ökoloogiline kriis
- Neoliberalistlik maailmamajandus
- Lõppematu majanduskasv arengu eeldusena
- Piiramatu-piirideta tootmine
- Piiramatud õigused ressursside kasutamisel, kasumiks transformeerimisel
- Vastutamatus keskkonnakahjude kandmisel
- Ekspordi ja rahvusvahelise konkurentsi ülimuslikkus



# Majandus, loodus ja vajadus mõtteviisi muutuse järele

- Pool maailma SKPst ehk ca 40 triljonit eurot sõltub loodusest.
- Maailmas on looduslike liikide populatsioon viimase 40 aastaga vähenenud 60%.
- Kas samamoodi edasi, või püüelda mõtteviisi muutuse poole?
- Majandusfilosoofiline küsimus, strateegia küsimus- muutuste algatajana



# Euroopa Liidu rohelepe ja vastuvõetud strateegiad

## **Elurikkuse strateegia:**

- rohkem kui 75% maailma toidukultuuridest sõltub loomtolmeldajatest;
- põllumajandusmaal rohkem mahepõllumajandust ja rajatakse suure elurikkusega maastikuelemente;
- peatatakse ja pööratakse ümber tolmeldajate arvukuse vähenemine;
- vähendatakse 2030. aastaks 50% võrra pestitsiidide kasutamist ja nende kahjulikku mõju;
- märkimisväärne osa sellest 25%st, mis on ELi eelarves ette nähtud kliimameetmete jaoks, investeeritakse elurikkusse ja looduspõhistesse lahendustesse.



# Elurikkuse strateegia

- Hinnatakse majandustegevuse, kaubanduslepingute mõju elurikkusele.
- Oluline on toetada ja soodustada üleminekut täielikult kestlikele põllumajandustavadele.
- Looduskapitali investeerimist, sealhulgas süsinikurikaste elupaikade taastamist ja kliimasõbralikku põllumajandust, peetakse üheks viiest kõige olulisemast eelarvepoliitilisest taastamismeetmest, millel on suur majandust võimendav mõju.



# Elurikkuse strateegia

- Tolmeldajatele ja looduslikele kahjuritõrjajatele, on hädavajalik taastada vähemalt 10 %-l põllumajandusmaast väga mitmekesised maastikuelemendid. Nende hulka kuuluvad n. puhverribad, külvikorraga hõlmatud või külvikorraväline kesa, hekid, mittetootlikud puud, astangulised müürid ja tiigid.





# Talustaldrikule

- Vähendada sõltuvust pestitsiididest ja antimikroobikumidest, vähendada liigset väetamist, suurendada mahepõllumajandust, parandada loomade heaolu ja pöörata ümber elurikkuse vähenemine.
- Üleminek kestlikele toidusüsteemidele on ühtlasi erakordne majanduslik võimalus
- Üleminekut toetatakse **tehnilise ja finantsabiga** olemasolevatest ELi vahenditest, nt ühtekuuluvusfondidest ja Euroopa Maaelu Arengu Põllumajandusfondist (EAFRD).
- Komisjon võtab täiendavaid meetmeid, et vähendada 2030. aastaks keemiliste pestitsiidide üldist kasutamist ja nendega seotud riski 50 % võrra ning ohtlikumate pestitsiidide kasutamist 50 % võrra.



# Talustaldrikule

- Nõue parandada otsetoetuste tõhusust ja tulemuslikkust, kehtestades piirmäärad ja suunates toetused paremini nendele põllumajandustootjatele, kes seda kõige rohkem vajavad ja kes täidavad keskkonnahoidlikkuse eesmärki, mitte üksustele või äriühingutele, kelle omaduses põllumajandusmaa lihtsalt on.



# Talustaldrikule

- Laiendada ja edendada kestlikke ning sotsiaalselt vastutustundlikke tootmismeetodeid ja **ringmajandusel** põhinevaid ärimudeleid toiduainete töötlemisel ja jaemüügil.
- **Lühekesed tarneahelad**
- Parimad viisid **kestlikult toodetud toidu hangete** kohustuslike miinimumkriteeriumide kehtestamiseks. Linnade, piirkondade ja riigiasutuste suund varustada koole, haiglaid ja avaliku sektori asutusi kestlikult toodetud toiduga ning edendada kestlikke põllumajandussüsteeme, nt mahepõllumajandust



# Strateegia ja rakendamine

- Kuidas tagada strateegiliste suundade ja kavade rakendumine nii, et ei “juhtuks nii nagu alati”?
- Milline on Eesti eelis selles protsessis?
- Kuidas kasutada ära erinevaid meetmeid põllumajandussektoris muutuste elluviimisel?



# Majanduslik lokaalsus/lokaliseerimine, põhitunnused, -printsüübid ja eeldused

- 6 erineva jätkusuutlikkuse käsitlemise ülevaade (Frankova & Johannisova, 2012)

## Põhitunnused:

- Kohalikele kogukondadele tuleb anda suurem otsustusõigus tuleviku arengute, otsuste tegemise üle.
- Ökoloogilise jalajälje vähendamine
- Kohalike kogukondade tugevuse ja jätkusuutlikkuse prioriteediks asetamine



# Põhiprintsiibid

- Kohaliku elukvaliteedi rikkumise peatamine (mitte rahuldada väliskorporatsioonide huve, vaid arendada kohalikke, kogukondadele kuuluvaid ettevõtteid).
- Lõpetada ekspordile fookusseeritus, ebakindlusele ja sõltuvusele tuginemine. Impordi asendamine ning inimeste vajaduste rahuldamiseks uute, kohalike ettevõtete arendamine.
- Seadusliku, poliitilise võimu andmine vastavate majandusotsuste tegemiseks.



# Põhiprintsiibid

- Kohalike, taastuvate, taaskasutatavate ressursside kasutamine kohalikus ettevõtluses.
- Arvestamine loodusega, mitmekesisusega, uute arvestusprintsiipide rakendamine, mis jätab ruumi keskkonnale/keskkonna taastumisele.
- Lühikesed tarneahelad, isereguleeruvad, isemajandavad süsteemid.
- Toidujulgeolek, ka kriisiolukordades.



# Põhiprintsiibid

- Riigi majanduse ja regionaalsete majanduste kaitse impordi piiramiseks, importtoodete asendamine maksimaalselt kohalike toodete ja teenustega
- Tööstusregulatsioonid, mis sätestavad tingimused kohaliku tootmise ja turustamise omavaheliseks sidumiseks





# Kokkuvõtteks ja aruteluks

- Lähiaastad toovad kaasa muutuse nii majanduslikus mõtlemises kui ka selle muutuse toetamise vajaduse- põhimõtete, printsiipide rakendamise kaudu, finantsinstrumentide kaudu.
- Milline on Eesti mesindussektori ja teadlaste nutikus pöörata meie väiksus ja looduslähedus konkurentsieeliseks nii, et inimese ja looduse koostöö jätkusuutlikum oleks?



# Kasutatud allikad

- <https://ec.europa.eu/info/strategy/priorities-2019-2024/european-green-deal/actions-being-taken-eu/eu-biodiversity-strategy-2030> et
- <https://eur-lex.europa.eu/legal-content/ET/TXT/DOC/?uri=CELEX:52020DC0381&from=EN>
- <https://www.agri.ee/sites/default/files/content/uuringud/uuring-2018-mesindussektor.pdf>
- <https://journals.openedition.org/chinaperspectives/7057?file=1>
- <https://onlinelibrary.wiley.com/doi/pdf/10.1002/eet.1593>